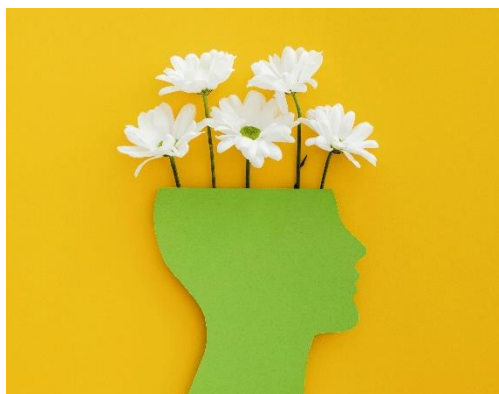


Λίστα Υπηρεσιών Ψυχικής Υγείας



Γραμμές και ιστοσελίδες για εκφοβισμό & κακοποίηση παιδιού

	Τηλέφωνο	Πληροφορίες	Ιστοσελίδα
Εθνική Γραμμή Χαμόγελο του Παιδιού	1056	Λειτουργεί όλο το 24ωρο Εκφοβισμός & Κακοποίηση	https://www.hamogelo.gr/
Chat 1056	-	<ul style="list-style-type: none"> - Εφαρμογή για Smartphones <u>24ωρη και για 7 μέρες</u> - Απευθύνεται αποκλειστικά σε παιδιά. - Δωρεάν & ανώνυμη. 	https://www.hamogelo.gr/el/paidia-thimata-vias:chat-1056/
Γραμμή υποστήριξης εκπαιδευτικών	11130	Δέχεται για μαθητές έως 18 ετών	
Δίωξη Ηλεκτρονικού Εγκλήματος (Cyberalert)	11188		https://cyberalert.gr/about-cyber-alert/
Γραμμή ELIZA	10454	<ul style="list-style-type: none"> - Για ενήλικες που υποψιάζονται ή είναι μάρτυρες παραμέλησης ή κακοποίησης παιδιού - Λειτουργία: Δευτέρα-Παρασκευή 10.00-20.00 - Δωρεάν 	https://eliza.org.gr/grammi-eliza-10454/
Εθνική Γραμμή Παιδικής Προστασίας 1107 (ΕΚΚΑ)	1107	<ul style="list-style-type: none"> - Για παιδιά & εφήβους - Δωρεάν και 24ωρη 	
Ελληνική Αστυνομία	100	<ul style="list-style-type: none"> - Για παιδιά, εφήβους & ενήλικες - Για άμεσο κίνδυνο δικό σου ή άλλου κοντινού σου 	

		<ul style="list-style-type: none"> - Μπορείς να στείλεις SMS στο 100 γράφοντας: Ονοματεπώνυμο, Διεύθυνση, και το είδος της ανάγκης (π.χ. «κινδυνεύει η ζωή μου») 	
--	--	---	--

Γραμμές & Ιστοσελίδες για Ψυχολογική Υποστήριξη Ενηλίκων

	Τηλέφωνο	Πληροφορίες	Ιστοσελίδα
Γραμμή 10306	10306	24ωρη & δωρεάν	https://10306.gr/
Γραμμή SOS Αιγινήτειου	210-7222333	<ul style="list-style-type: none"> - Δευτέρα- Παρασκευή 15.00-23.00 - Κόστος αστικής κλήσης 	
Κλίμακα-Γραμμή «Μονοπάτια Ψυχικής Υγείας»	11552	Ενημέρωση του πολίτη για την ψυχική υγεία, τις υπηρεσίες και τα δικαιώματά του	https://www.klimaka.org.gr/grammi-11552-monopatia-psixikis-igeias-klimaka/
ΕΚΚΑ – Τηλεφωνική Γραμμή Κοινωνικής Βοήθειας	197 210-197 (για περιφέρεια)	<ul style="list-style-type: none"> - 24ωρη & καθημερινά - Συμβουλευτική και ψυχολογική στήριξη 	https://www.ekka.org.gr/index.php/el/tilefonikes-grammes
«Μίλα μου»	-	Δωρεάν ψυχολογική υποστήριξη μέσω τηλεφώνου ή Skype, Viber, Whats App	https://www.milamou.gr/
Γραμμή «Δίπλα σου» 11528	11528	<ul style="list-style-type: none"> - Συμβουλευτική και υποστήριξη σε θέματα σεξουαλικού προσανατολισμού και ταυτότητας φύλου - Για παιδιά, γονείς & εκπαιδευτικούς 	https://11528.gr/grammi/

Γραμμές & Ιστοσελίδες για Ψυχολογική Υποστήριξη Παιδιών

	Τηλέφωνο	Πληροφορίες	Ιστοσελίδα
Γραμμή βοήθειας ΥποΣΤΗΡΙΖΩ για θέματα χρήσης διαδικτύου/ κινητού τηλεφώνου και ηλεκτρονικών παιχνιδιών	80011 80015	<ul style="list-style-type: none"> - Για παιδιά, γονείς & εκπαιδευτικούς - Δευτέρα- Παρασκευή 9.00-15.00 	
Ευρωπαϊκή Γραμμή Στήριξης Παιδιών & Εφήβων (Το Χαμόγελο του Παιδιού)	116111	<ul style="list-style-type: none"> - 24ωρη & δωρεάν - ψυχολογική υποστήριξη σε παιδιά, εφήβους, γονείς και εκπαιδευτικούς για οποιοδήποτε θέμα τους απασχολεί. 	
Γραμμή «Δίπλα σου» 11528	11528	<ul style="list-style-type: none"> - Συμβουλευτική και υποστήριξη σε θέματα σεξουαλικού προσανατολισμού και ταυτότητας φύλου - Για παιδιά, γονείς & εκπαιδευτικούς 	https://11528.gr/g/rammi/

Γραμμή για Κακοποίηση & Έμφυλη Βία

	Τηλέφωνο	Πληροφορίες	Ιστοσελίδα
15900 Τηλεφωνική Γραμμή SOS κατά της βίας- υπέρ των γυναικών της Γενικής Γραμματείας	15900	<ul style="list-style-type: none"> - Καθημερινά, 24ωρη λειτουργία 	www.isotita.gr , www.womensos.gr email: sos15900@isotita.gr

Ισότητας των Φύλων			
---------------------------	--	--	--

Γραμμή για Ψυχολογική Υποστήριξη στο Πένθος

	Τηλέφωνο	Πληροφορίες	Ιστοσελίδα
Μέριμνα Τηλεφωνική Γραμμή Στήριξης – Αθήνα	210-6463622	<ul style="list-style-type: none"> - Λειτουργεί εργάσιμες ημέρες 10:00-17:00 - Για αρκετές περιοχές της Ελλάδας εκτός Αθήνας (δείτε στην ιστοσελίδα) 	https://merimna.org.gr/symvouleitiki-paidiwn-oikogeneiwn/

Γραμμές & Υπηρεσίες για τον Καρκίνο

	Τηλέφωνο	Πληροφορίες	Ιστοσελίδα
Άλμα Ζωής (καρκίνος του μαστού)	210 8 253 253		https://almazois.gr/
Ελληνική Αντικαρκινική Εταιρεία	215.215.1650	Δευτέρα - Παρασκευή 9.00-21.00 Απευθύνεται σε ασθενείς όλων των ηλικιών που πάσχουν από καρκίνο και στις οικογένειες	https://cancerhellas.org/
Ελληνική Εταιρεία Έρευνας για την Πρόληψη του Καρκίνου (ΕΕΕΠΚΑ), ΑΜΚΕ		Εφαρμογή και γραμμή υποστήριξης (online chat)	https://www.cprggreece.org/supportline

Γραμμή Παρέμβασης Αυτοκτονίας & Αυτοτραυματισμού

	Τηλέφωνο	Πληροφορίες	Ιστοσελίδα
Κλίμακα- 1018	1018	<ul style="list-style-type: none"> - 24ωρη & καθημερινή - Αστική χρέωση - Πρόληψη αυτοκτονίας - Υποστήριξη ατόμων που ανησυχούν για κάποιο δικό τους πρόσωπο 	http://suicide-help.gr/

		- Υποστήριξη ατόμων που έχουν χάσει κάποιον δικό τους από αυτοκτονία	
--	--	--	--

